

Tout public

Ecocitoyenneté

Les métiers de l'eau

L'Eau potable et ses équipements

Protection de la ressource en eau

Changement climatique



Maison de l'eau des Pyrénées

La Maison de l'eau

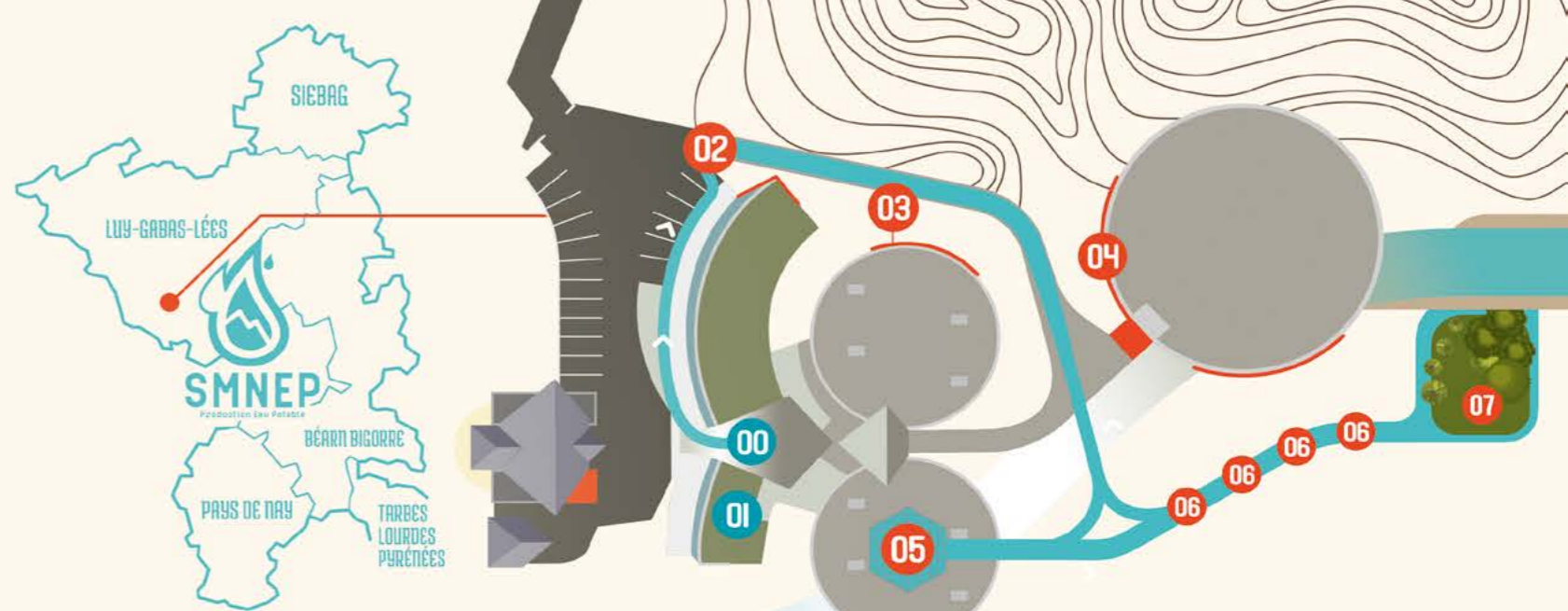
La Maison de l'eau située à Buros est le siège du SMNEP. Elle est également l'instrument principal de la politique Eau du territoire desservi par le syndicat, pour former et sensibiliser le public scolaire à la préciosité de la ressource en eau potable et à la nécessité de la préserver.

Le SMNEP y propose désormais un dispositif d'accueil, d'information et d'animation hautement qualifié (avec notamment le classement du site en ERP, l'animation de la visite pédagogique assurée par des professionnels et en cohérence avec les programmes scolaires de l'Education Nationale).

Le Syndicat Mixte du Nord-Est de Pau

Le SMNEP est un syndicat de production d'eau potable qui dessert 200 communes sur les départements des Pyrénées-Atlantiques, du Gers et des Hautes-Pyrénées. Grâce à un savoir-faire de plus de 50 ans, ce sont près de 110 000 habitants qui bénéficient d'une eau de grande qualité, l'Eau des Pyrénées.

L'eau potable constitue un véritable enjeu de société qui nécessite la mise en œuvre d'actions adaptées pour veiller à la préservation de la ressource. Attentif à cette réalité, le SMNEP s'est fixé la mission d'informer et de sensibiliser les publics de tous âges de son territoire aux problématiques Eau.



00 Accueil, introduction et carte du SMNEP

01 Salle pédagogique:
- Le lab'eau
- Le bistr'eau
- Lud'eau

02 Planète bleue

03 Cycle de l'eau

04 Répartition de l'eau douce par habitant

05 Les métiers de l'eau & infrastructures

06 Totems :
Eau & territoires
Eau & humains
Eau & consommations
Eau & milieux

07 Espace « micro-forêt »

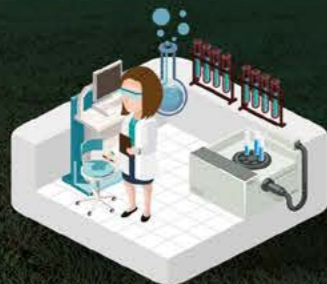
L'eau, quelle source de savoirs !



Un circuit en intérieur et extérieur inédit

Le nouveau parcours aménagé de la Maison de l'Eau du SMNEP entraîne le groupe à la rencontre de l'élément Eau dans toutes ses dimensions et dans tous ses usages.

La visite est conçue pour que le public s'implique activement dans le processus de découverte de manière interactive et ludique. Elle met également en perspective les enjeux de l'eau au regard du changement climatique.



océan
97,5%



- Un espace dédié de la Maison de l'Eau entièrement réaménagé pour manipuler, expérimenter, tester ses connaissances
- Un parcours en extérieur qui embarque dans un voyage sur l'eau et autour de la Terre
- Un quiz interactif tout au long du parcours
- La micro-forêt : un nouvel espace naturel à inventer et à créer



DISTRIBUTION GLOBALE DE L'EAU

glacier 68,7%

eaux souterraines 30,1%

permafrost 0,8%

eau de surface et atmosphérique 0,4%

atmosphérique

air 87,4%

océan 97,5%

glacier 68,7%

eaux souterraines 30,1%

permafrost 0,8%

eau de surface et atmosphérique 0,4%

atmosphérique

air 87,4%

océan 97,5%



INFOS PRATIQUES

Visite gratuite guidée par un animateur professionnel, adaptable à tout public (scolaires à partir du cycle 2 jusqu'au lycée, adultes).

Saison : toute l'année sur réservation

Durée : 2 heures

Effectif : 48 participants max (accompagnateurs compris)

Adresse :

Maison de l'Eau
Route de Morlaàs - 64160 BUROS

INFORMATIONS ET RESERVATION

visite sur réservation à l'adresse : reservations@smnep.fr

Pour en découvrir plus sur le SMNEP, rendez-vous sur

www.smnep.fr